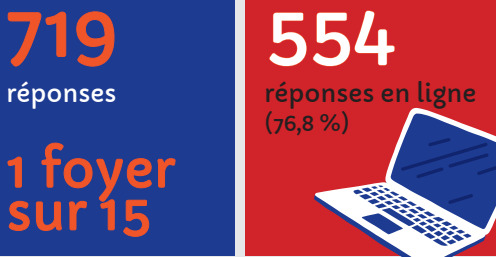


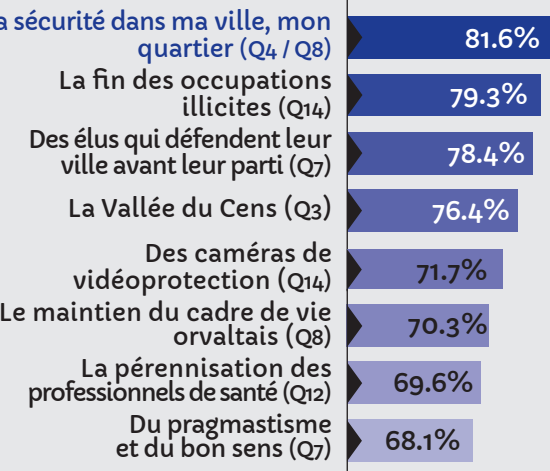
SI VOUS ÉTIEZ MAIRE EN CHIFFRES

Cette consultation, réalisée entre mars et mai 2025, est un éclairage citoyen basé sur le volontariat. Un exemplaire papier a été distribué dans chaque boîte aux lettres.

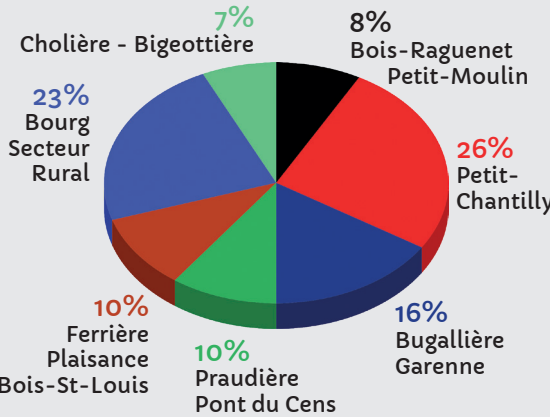
Dans un souci de transparence, nous avons fait appel à six volontaires parmi les 719 contributeurs pour faire constater les résultats et garantir les opérations de dépouillement. Ils ont confirmé que les résultats étaient sincères et reflétaient la parole exprimée.



TOP 8 DES PRIORITÉS



RÉPARTITION PAR QUARTIER



TOP 5 DES QUESTIONS LES PLUS MOBILISATRICES (MOYENNE DE RÉPONSES COCHÉES)



CE QUE LES ORVALTAIS NOUS DISENT

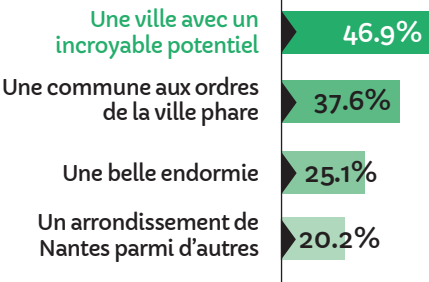
Ils expriment une demande forte de proximité et de pragmatisme. Les habitants attendent des actes visibles plutôt que des grandes annonces.

Ils attendent de leurs représentants qu'ils évaluent leurs actions et sortent des logiques idéologiques. Sur l'urbanisme et l'écologie, les participants parlent d'équilibre et de cohérence dans les projets d'aménagement.

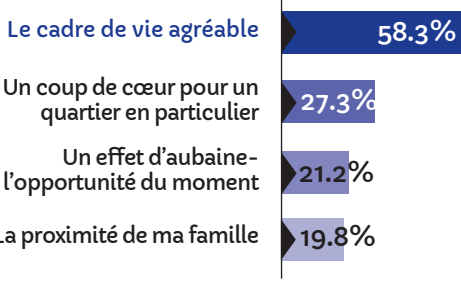
Il y a des tendances fortes exprimées par quartier : mobilités sur le bourg, sécurité à la Ferrière, accès à davantage de services de santé à la Bugallière et au Bois-Raguenet.

Enfin, les réponses tracent une vision explicite : être intégré à la Métropole sans être absorbé. Pour résumer, les Orvaltais désirent une ville en action, séduisante, humaine et engagée !

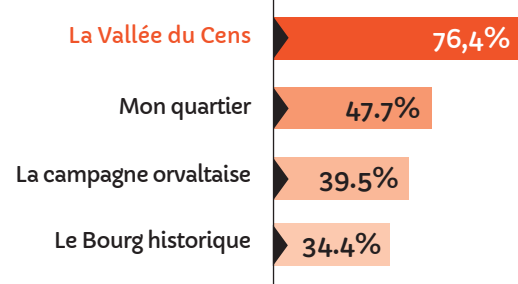
Q1- QUELLE VISION AVEZ-VOUS D'ORVAULT, À QUOI RESSEMBLE VOTRE COMMUNE ?



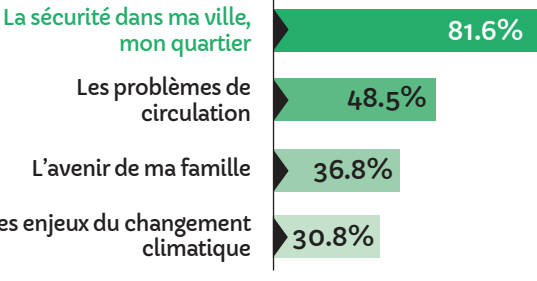
Q2- POURQUOI AVEZ-VOUS CHOISI ORVAULT, DITES-NOUS CE QUI VOUS A SÉDUIT ?



Q3- DITES-NOUS CE QUE VOUS APPRÉCIEZ LE PLUS À ORVAULT ?



Q4- PARLONS DE CE QUI COMPTE POUR VOUS : QUELLES SONT VOS PRÉOCCUPATIONS DU QUOTIDIEN ?

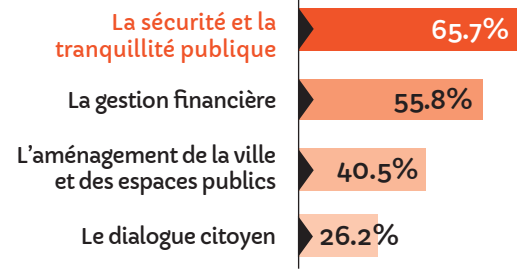


Q5- QUELLES SONT POUR VOUS LES RÉUSSITES QUE VOUS ASSOCIEZ À L'ACTION MUNICIPALE SUR LE MANDAT ACTUEL ?



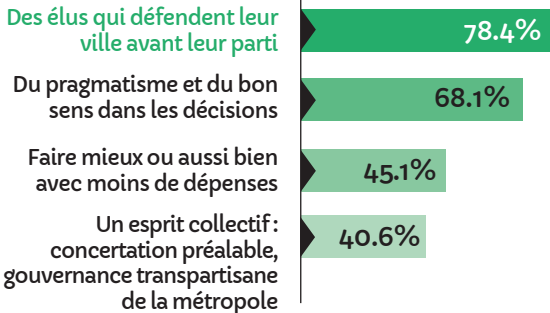
C'est la question avec la plus faible intensité de réponses. Elle illustre le décalage entre la communication municipale, les besoins réels et la perception des habitants.

Q6- QUELS SONT POUR VOUS LES ÉCHECS QUE VOUS ASSOCIEZ À L'ACTION MUNICIPALE SUR LE MANDAT ACTUEL ?



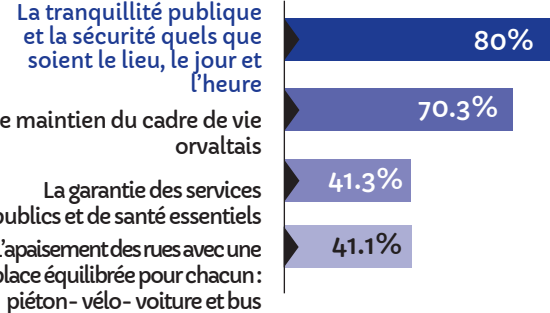
À l'inverse de la question précédente, les habitants citent deux échecs en moyenne. La balance réussites/échecs est défavorable.

Q7- QUEL ÉTAT D'ESPRIT ATTENDEZ-VOUS DE VOS ÉLUS ?



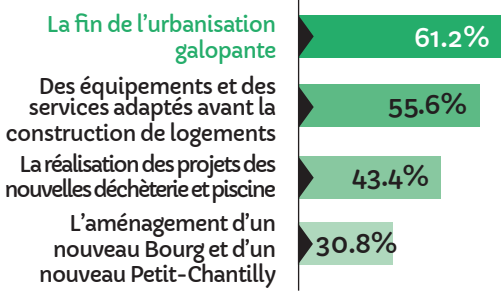
C'est la question avec la plus haute intensité de réponses du questionnaire. Les habitants exigent une nouvelle culture de l'action publique.

Q8- QUELLES DOIVENT ÊTRE LEURS PRIORITÉS ABSOLUES ?



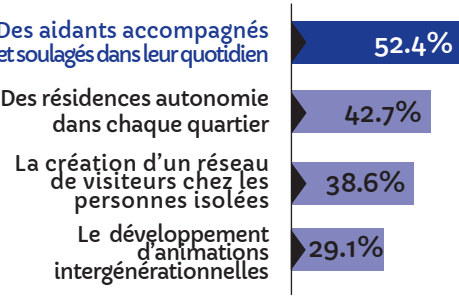
L'intensité est très forte, presque 3 priorités en moyenne. Les Orvaltais sont en attente d'une municipalité polyvalente.

Q9- QUELLES DOIVENT ÊTRE LES PRIORITÉS POUR L'AMÉNAGEMENT D'ORVAULT ?



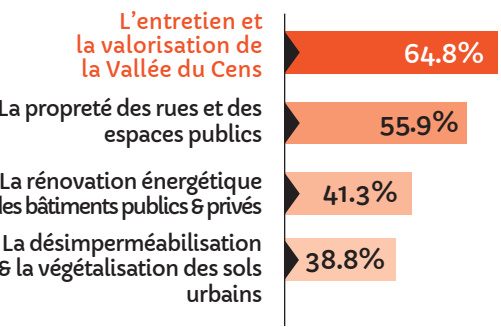
Orvault est la seule grande ville de la métropole à respecter le Plan Local de l'Habitat (elle a même produit davantage de logements sociaux que St-Herblain et Rezé entre 2019 et 2024) mais le Maire actuel promeut encore son développement avec 1 000 nouveaux logements (notamment à Alcatel et au Bourg). Redynamiser notre centre ne passe pas forcément par des logements supplémentaires. Sans parler de la tour du Cardo, de Félix Vincent et de la Bugallière.

Q10- QUELLES DOIVENT ÊTRE LES PRIORITÉS POUR LES PERSONNES ÂGÉES ET EN SITUATION DE HANDICAP ?



L'une de nos premières grandes propositions ? Comment ça va ?, un réseau de visiteurs pour les personnes âgées (voir page 10).

Q11- QUELLES DOIVENT ÊTRE LES PRIORITÉS POUR L'ENVIRONNEMENT ?



La Vallée du Cens unit et fédère les Orvaltais. C'est l'artère de la ville qui relie tous les quartiers d'Orvault. Un joyau qui connecte la ville à la métropole, la ville et la campagne. Notre ambition ? S'y amuser davantage. Découvrir ses secrets. S'émerviller en se promenant, en marchant, en courant ou en faisant du vélo sur des cheminements et des passerelles sécurisés. En faire un musée de la biodiversité à ciel ouvert.

SÉBASTIEN ARROUËT

CANDIDAT DE L'UNION DE LA DROITE, DU CENTRE ET DE LA SOCIÉTÉ CIVILE

44 ans , pacsé, 2 enfants
> Depuis 2022 : collaborateur d'élus au Département
> De 2013 à 2022 : entrepreneur dans le monde sportif (fondation du MiniMondial d'Orvault,

2020-2025 CONSEILLER MUNICIPAL & MÉTROPOLITAIN

2024 CO-CRÉATION DE L'ASSOCIATION LES AMIS DU CHÂTEAU DE LA TOUR

2015 CRÉATION DE LABOLITIQUE,

UN THINK-TANK TRANSPARTISAN



2014-2020 ADJOINT AU MAIRE DÉLÉGUÉ À LA CULTURE

Nouveau projet culturel de la ville adopté à l'unanimité du Conseil municipal
> Réalisation d'un parcours de Street Art (bancs, panneaux, murs, façades, transformateurs, etc.)
> Nouvel élan à OrigaMi, l'école des Musiques
> Réhabilitation de la serre de la Gobinière
> Accueil des grands événements nantais : Hip OpSession, Folle Journée, Nantes Digital Week, etc.

2008-2014 CONSEILLER DÉLÉGUÉ À LA JEUNESSE

Obtention du prix de « l'innovation pour la jeunesse » devant Rennes et Reims
> Création de la Carte Jeunes
> Ouverture d'Info Jeunes
> Lancement d'un festival des talents émergents
> Création du pass permis de conduire / BAFA
> Dynamisation du Conseil communal des jeunes (conception du bike-park, événements, etc.)
> Initiation de Chronojob's et de Baby-sitting dating

J'APPORTE MON SOUTIEN À LA CAMPAGNE DE SÉBASTIEN ARROUËT

Nom :
Prénom :
Date de naissance :
Adresse :
.....
Mail :
Tél. :

Je verse par ☐ virement ☐ chèque

À l'ordre de Yves David, mandataire financier de Sébastien Arrouët - 34 rue de la Samaritaine 44700 Orvault
IBAN : FR76 1027 8361 7900 0165 2860 113

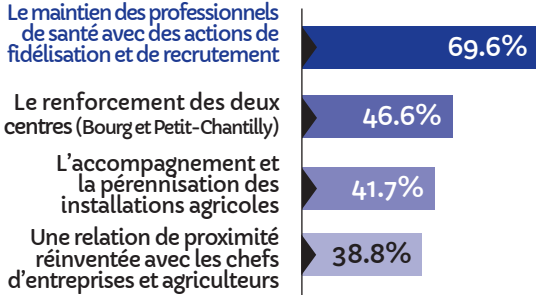
La somme de €

☐ En cochant cette case, je certifie sur l'honneur que mon règlement provient de mon compte bancaire personnel et non d'un compte d'une personne morale, et conformément à l'article 52-8 du code électoral, que je suis de nationalité française ou résidant en France.

☐ J'accepte de recevoir des informations de la part de l'équipe de campagne de Sébastien Arrouët.

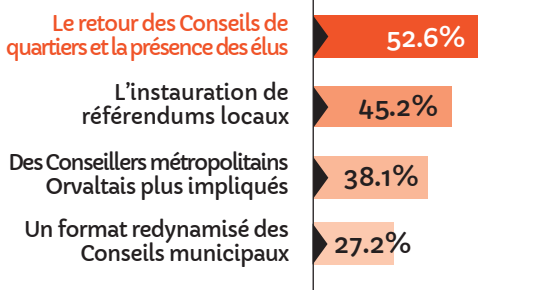
Votre don vous donne droit à une réduction d'impôt sur le revenu (si vous résidez fiscalement en France), à la hauteur de 66% de son montant, dans la double limite de 20% de votre revenu imposable et de 4 600 € par personne physique.

Q12- QUELLES DOIVENT ÊTRE LES PRIORITÉS POUR LE DÉVELOPPEMENT DE LA VIE ÉCONOMIQUE ?



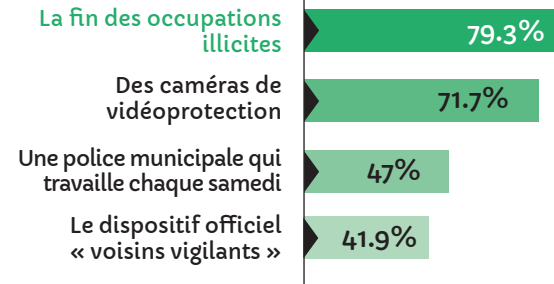
Le Maire actuel a doublé la recette de la taxe locale sur la publicité après avoir augmenté de 30% la taxe foncière. Les entrepreneurs ont donc déjà « fait leur part » et les engagements doivent être réciproques. Nous réinventerons le lien entre la Mairie et les entreprises qui font vivre chaque jour notre territoire.

Q13- QUELLES DOIVENT ÊTRE LES PRIORITÉS POUR AMÉLIORER LA RELATION ENTRE LA VILLE ET LES HABITANTS ?



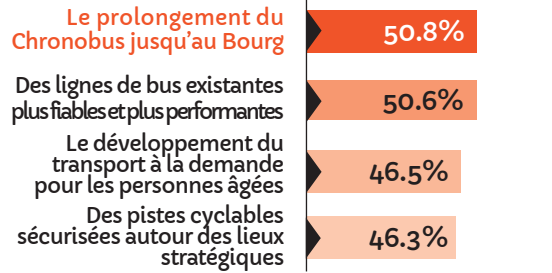
Les habitants attendent surtout proximité et accessibilité des élus. Notre consultation conforte la restitution de la Chambre Régionale des Comptes (voir page 9) : « Avec la disparition des conseils de quartier, la commune dispose désormais d'une capacité limitée à collecter directement l'expression des besoins de proximité. »

Q14- QUELLES DOIVENT ÊTRE LES PRIORITÉS POUR LA SÉCURITÉ PUBLIQUE ?



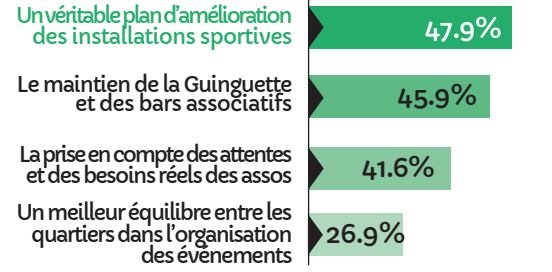
Le Maire actuel a été un opposant notoire aux caméras durant tout son mandat (« Ce n'est pas une bonne utilisation de l'argent public, sauf pour de l'affichage politique »). Puis, en septembre 2025, lors de l'ouverture officielle de la campagne, le candidat-maire est curieusement devenu plus ou moins favorable en annonçant le test de 2 caméras dans le Bourg suite à la triple vague de cambriolages estivale. Un nouvel effet d'annonce ? (voir page 10).

Q15- QUELLES DOIVENT ÊTRE LES PRIORITÉS POUR LES DÉPLACEMENTS ?



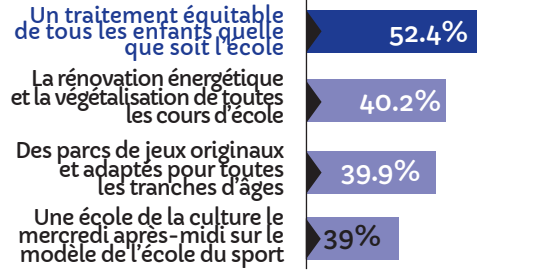
La récente proposition du candidat-maire de créer une ligne express en 2027 entre Le Bourg et la ligne 3 aux heures de pointe est une fausse bonne idée. Elle sera coincée dans les embouteillages route de Basse-Indre. Notre solution ? Faire passer le bus 79 par Le Bignon (les arrêts existent déjà) entre Avenue des Pins et La Corniche. Durée : 15 minutes du Bourg au Bignon (via La Baronnière) au lieu de 25 minutes quand tout va bien avec la ligne 89 (via les lacets). La priorité absolue : des bus performants et fiables en permanence.

Q16- QUELLES DOIVENT ÊTRE LES PRIORITÉS POUR L'ANIMATION DE LA VILLE (ÉVÈNEMENTS- SPORT- CULTURE...) ?



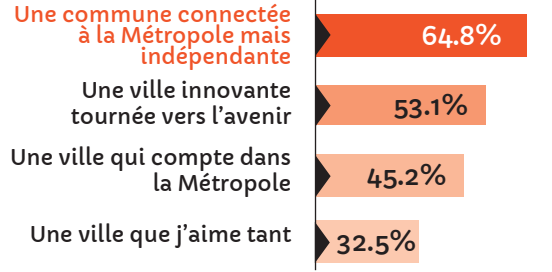
Nous avons présenté aux clubs notre vision à partir du budget actuel. Nous ferons de la Cholière la pierre angulaire de notre action : un gymnase supplémentaire dédié principalement au hand, un anneau d'athlétisme et la couverture des terrains de tennis extérieurs.

Q17- QUELLES DOIVENT ÊTRE LES PRIORITÉS POUR LES ENFANTS ?



Avec sept grèves du périscolaire en quatre mois, les parents exigent un service minimum. Nous le créerons.

Q18- À QUOI DEVRA RESSEMBLER SELON VOUS ORVAULT EN 2050 ?



Vertou montre la voie. C'est la ville à la campagne du sud-Loire qui conjugue naturellement l'audace, l'enracinement, le pragmatisme et l'innovation.

“

CETTE FOIS, CE N'EST PAS NOUS QUI LE DISONS, CE SONT LES MAGISTRATS DE LA CHAMBRE RÉGIONALE DES COMPTES

Pendant 5 ans, le Maire nous a fait un tableau impressionniste de son action. La Chambre Régionale des Comptes, après l'examen de la gestion de la ville d'Orvault, vient de dresser un tableau réaliste (autant de sujets que nous avons déjà dénoncés depuis 2021). Extraits mot pour mot du rapport de la C.R.C. (octobre 2025) :

LE PERSONNEL « La commune a réalisé de très nombreux recrutements. Entre 2019 et 2024, le nombre d'équivalents temps plein a progressé de 519 à 604. (...) Ce nombre élevé ne s'est pas nécessairement traduit par une satisfaction plus importante des usagers. »

LES GRÈVES DU PÉRISCOLAIRE « En dépit de ces hausses, des difficultés de gestion des équipes périscolaires persistent. Ce service concentre un niveau élevé d'absentéisme associé à des grèves récurrentes. »

LES ESPACES VERTS « Le renforcement des équipes en charge des espaces verts interroge compte tenu du transfert d'un nombre élevé de compétences en matière environnementale à Nantes Métropole. »

DIWAN « Depuis 2021, la commune finance la scolarisation de l'école Diwan à Saint-Herblain. Or, elle ne disposait d'aucun contrat d'association avec l'État. L'enseignement immersif qu'elle dispensait ne pouvait non plus être considéré comme conforme aux programmes de l'enseignement public. »

LE DIALOGUE CITOYEN « Un caractère foisonnant, une comitologie qui interroge quant à sa lisibilité et son appropriation par les habitants (...) Un risque d'enchevêtrement dans l'exercice des compétences (...) »

LA CAPACITÉ D'AUTOFINANCEMENT « À fin 2023, la capacité d'autofinancement nette était de 94€ par habitant contre 135€ pour Couëron, 177€ pour St-Sébastien et 226 € pour Vertou. »

L'ENDETTEMENT « La capacité de désendettement de la commune pourrait atteindre 7,8 ans* à brève échéance. »

LES IMPÔTS « La pression fiscale pesant désormais sur les contribuables orvaltais est systématiquement supérieure à la moyenne de sa strate. »

*soit l'équivalent de la situation en 2020 (année du Covid) que le Maire a dénoncée.



NOS 3 PREMIÈRES PROPOSITIONS

ACTION N°1 20 caméras reliées au Centre de Supervision Urbain de la métropole (images visionnées en direct 7/7, 24/24) Le coût : 600 000 €, soit l'équivalent de l'achat par le Maire actuel de la ferme municipale. Orvault ne peut plus être la seule ville sans caméra. La sécurité, c'est un triptyque : moyens humains (îlotage avec la police municipale, véritable police de proximité), moyens technologiques (vidéoprotection) et participation citoyenne.

ACTION N°2 Un guichet unique pour toutes les demandes, ville et métropole La métropole a éloigné les services des habitants. Notre mission sera de les rapprocher. La métropole s'occupe de plus en plus de choses mais est de plus en plus éloignée du quotidien des Orvaltais. Demain, nous créerons une plateforme unique pour la ville et la métropole avec des interfaces permanentes, pilotées et contrôlées par les élus métropolitains de la ville. Un accueil sur-mesure, un numéro vert à 4 chiffres et un outil numérique dédié avec une première réponse sous 5 jours ouvrés. Nous réinventerons la relation entre la Mairie d'Orvault et les Orvaltais en traitant chaque interpellation. Budget : à moyens constants.

ACTION N°3 Comment ça va ?, un réseau de visiteurs bénévoles pour les personnes âgées Comment ça va, c'est la question que tout le monde devrait entendre au moins une fois par jour. On a toujours bien vieilli à Orvault. Le diagnostic établi par la ville le confirme mais en 2050, avec le vieillissement démographique, les Orvaltais de plus de 85 ans seront deux fois plus nombreux. C'est l'un des enjeux du siècle. Le nombre d'aînés isolés des cercles familiaux et amicaux ne cesse de croître. On observe également qu'un Orvaltais sur dix n'a personne sur qui compter en cas de besoin. Pour créer du lien, il faut donc aller directement vers. Ouvrir des portes pour être au plus près et échanger sans se soustraire, évidemment, aux professionnels et aux familles. Inscrivez-vous : www.commentcava.fr

PROCHAIN GRAND RDV LE MARDI 3 FÉVRIER À 19H À L'ODYSSÉE POUR LA PRÉSENTATION DE NOTRE PROJET ET DE NOTRE ÉQUIPE

Crédit photo : Nicolas Patault - Ne pas jeter sur la voie publique

ARROUËT ORVAULT, LA VILLE QUE J'AIME TANT



SI VOUS ÉTIEZ MAIRE.FR

RES TITUTION DE LA CONSULTATION

UN NOUVEL ÉTAT D'ESPRIT POUR ORVAULT

contact@unnouveletatdesprit.fr @sebastienarrouët